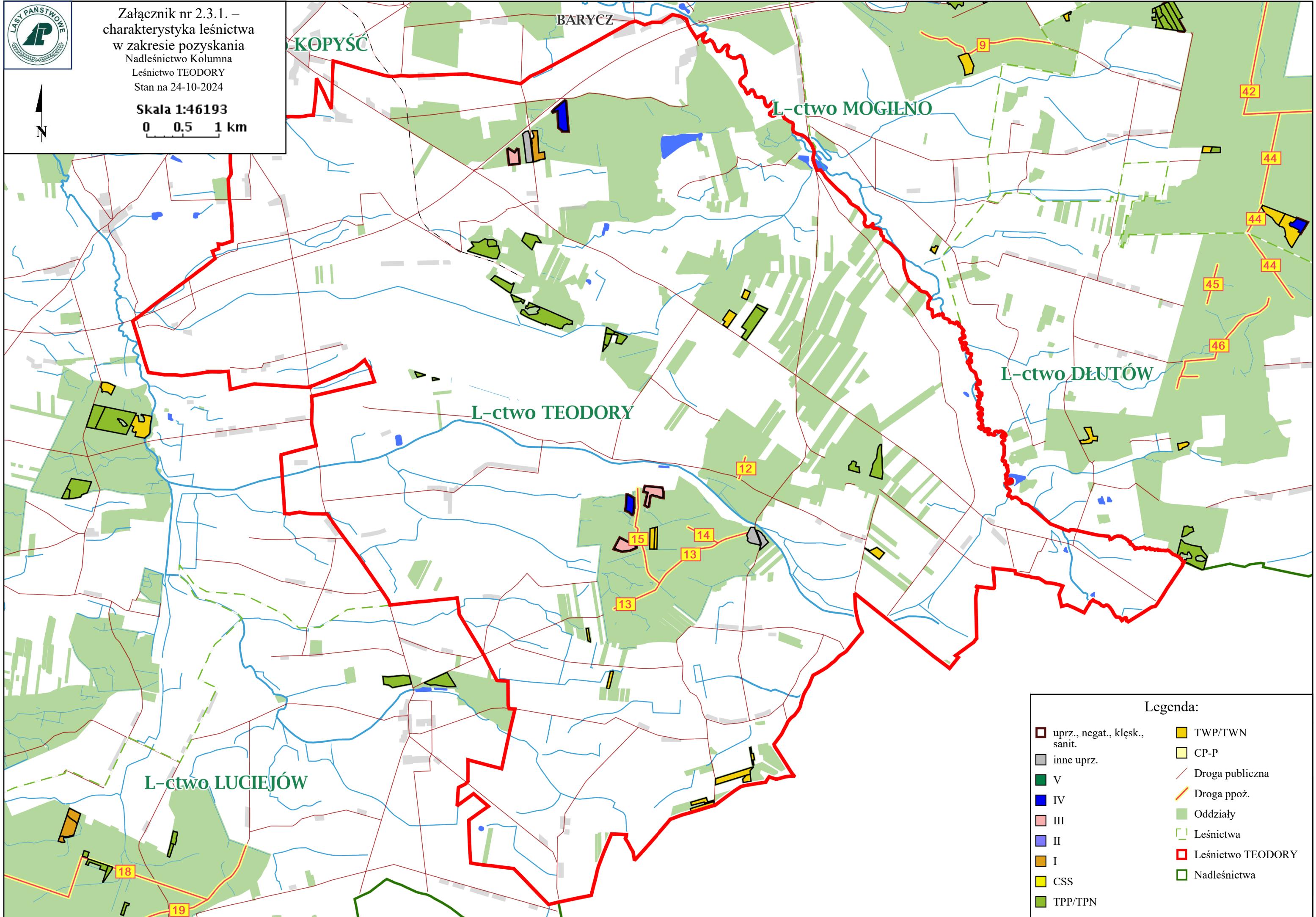




Załącznik nr 2.3.1. –
charakterystyka leśnictwa
w zakresie pozyskania
Nadleśnictwo Kolumna
Leśnictwo TEODORY
Stan na 24-10-2024

Skala 1:46193
0 0,5 1 km



Legenda:

- | | |
|-------------------------------|-------------------|
| uprz., negat., kłesk., sanit. | TWP/TWN |
| inne uprz. | CP-P |
| V | Droga publiczna |
| IV | Droga ppoż. |
| III | Oddziały |
| II | Leśnictwa |
| I | Leśnictwo TEODORY |
| CSS | Nadleśnictwa |
| TPP/TPN | |

Charakterystyka leśnictwa w zakresie pozyskania drewna

Leśnictwo TEODORY

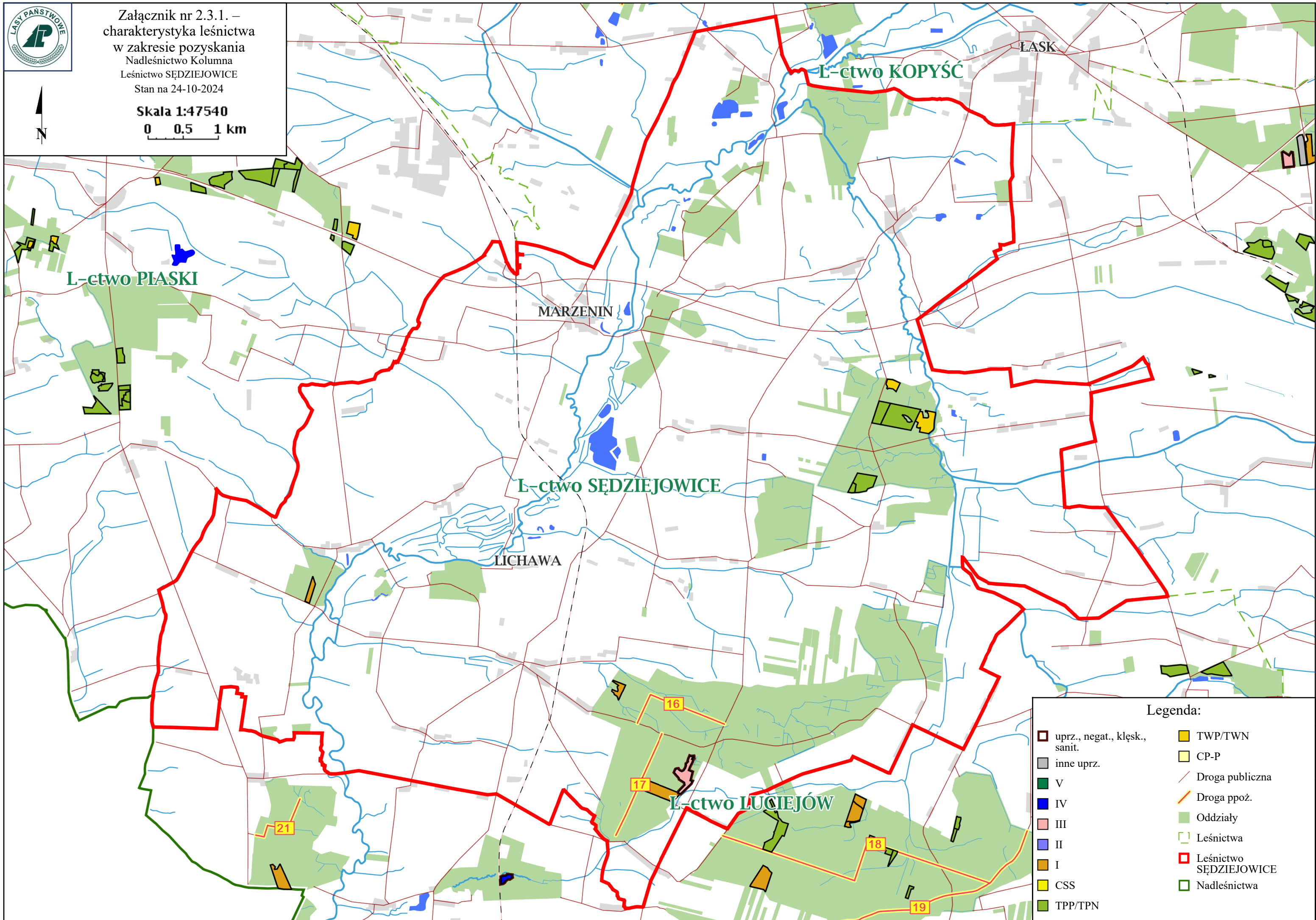
Udział (m3) drewna iglastego [%]	82	%
Udział (m3) drewna optymalnego do pozyskania w technologii maszynowej [%]	70	%
Udział (m3) rębni pierwszych w cięciach rębnych ogółem [%]	15	%
Udział (m3) drewna pozyskiwanego z pozycji ze współczynnikiem > 1 [%]	27	%
Udział (m3) drewna zerwanego ze współczynnikiem > 1 [%]	6,5	%
Udział (m3) drewna kłodowanego (WK) iglastego w drewnie W iglastym [%]	62	%
Udział (m3) S2 krótkiego (poniżej 1,5 mb) w S2 [%]	8,2	%



Załącznik nr 2.3.1. –
charakterystyka leśnictwa
w zakresie pozyskania
Nadleśnictwo Kolumna
Leśnictwo SĘDZIEJOWICE
Stan na 24-10-2024



Skala 1:47540
0 0,5 1 km



Legenda:

- | | |
|-------------------------------|------------------------|
| uprz., negat., kłesk., sanit. | TWP/TWN |
| inne uprz. | CP-P |
| V | Droga publiczna |
| IV | Droga ppoż. |
| III | Oddziały |
| II | Leśnictwa |
| I | Leśnictwo SĘDZIEJOWICE |
| CSS | Nadleśnictwa |
| TPP/TPN | |

Charakterystyka leśnictwa w zakresie pozyskania drewna

Leśnictwo SĘDZIEJOWICE

Udział (m3) drewna iglastego [%]	91	%
Udział (m3) drewna optymalnego do pozyskania w technologii maszynowej [%]	85	%
Udział (m3) rębni pierwszych w cięciach rębnych ogółem [%]	69	%
Udział (m3) drewna pozyskiwanego z pozycji ze współczynnikiem > 1 [%]	0,0	%
Udział (m3) drewna zerwanego ze współczynnikiem > 1 [%]	5,0	%
Udział (m3) drewna kłodowanego (WK) iglastego w drewnie W iglastym [%]	79	%
Udział (m3) S2 krótkiego (poniżej 1,5 mb) w S2 [%]	0,0	%



Załącznik nr 2.3.1. –
charakterystyka leśnictwa
w zakresie pozyskania
Nadleśnictwo Kolumna
Leśnictwo LUCIEJÓW
Stan na 24-10-2024

Skala 1:44688
0 0,5 1 km



LICHAWA

L-ctwo SĘDZIEJOWICE

L-ctwo LUCIEJÓW

Legenda:

- | | |
|-------------------------------|--------------------|
| uprz., negat., klęsk., sanit. | TWP/TWN |
| inne uprz. | CP-P |
| V | Droga publiczna |
| IV | Droga ppoż. |
| III | Oddziały |
| II | Leśnictwa |
| I | Leśnictwo LUCIEJÓW |
| CSS | Nadleśnictwa |
| TPP/TPN | |

Charakterystyka leśnictwa w zakresie pozyskania drewna

Leśnictwo LUCIEJÓW

Udział (m3) drewna iglastego [%]	94	%
Udział (m3) drewna optymalnego do pozyskania w technologii maszynowej [%]	86	%
Udział (m3) rębni pierwszych w cięciach rębnych ogółem [%]	96	%
Udział (m3) drewna pozyskiwanego z pozycji ze współczynnikiem > 1 [%]	0,0	%
Udział (m3) drewna zerwanego ze współczynnikiem > 1 [%]	0,0	%
Udział (m3) drewna kłodowanego (WK) iglastego w drewnie W iglastym [%]	45	%
Udział (m3) S2 krótkiego (poniżej 1,5 mb) w S2 [%]	47	%